

TREVITANDEM

TREVIL

INNOVATION FOR YOU

Nuovo Trevitandem

TreviTandem è il nuovo manichino a carosello, frutto della ventennale leadership di Trevil nello sviluppo di stiracamicie ad alte prestazioni.

Qualità senza compromessi e facilità d'uso per una produttività massima.



IL SEGRETO DELLA PRODUTTIVITÀ

Come si calcola la produttività reale di uno stiracamicie?

Non è sufficiente considerare la durata del programma di stiratura.

A questo va aggiunto il tempo che l'operatore impiega per vestire e svestire il manichino e l'eventuale tempo per i ritocchi manuali a ferro.

Se la qualità della stiratura automatica non consente di consegnare la camicia direttamente, si può rendere necessario un ritocco che richiede svariati minuti.

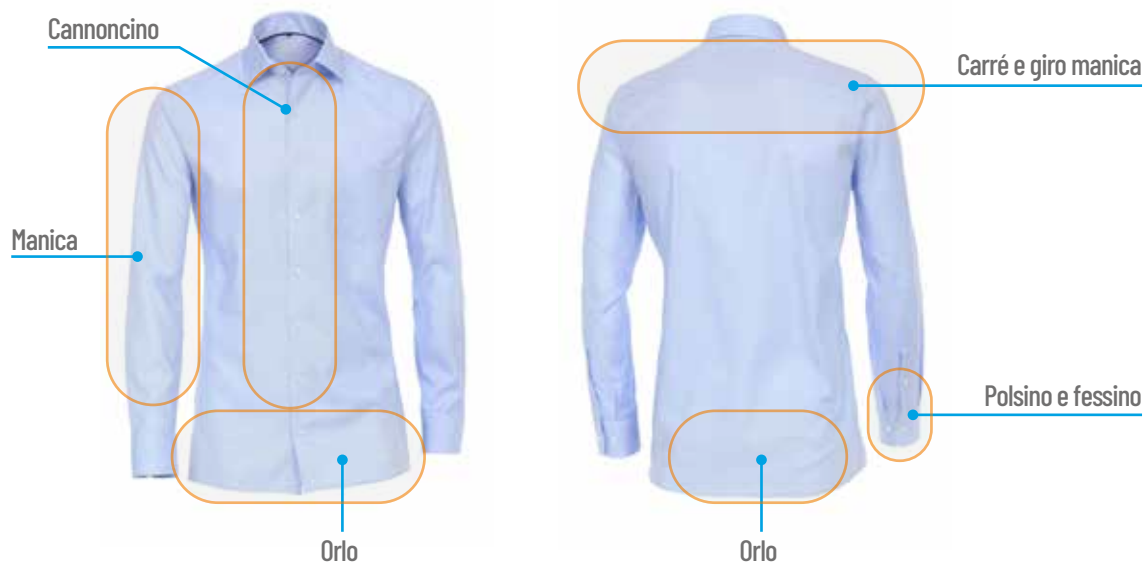


L'automazione nella stiratura della camicia raggiunge con Trevil livelli di eccellenza.

Il nostro obiettivo è ottenere una camicia stirata in maniera impeccabile, per evitare i ritocchi manuali che influirebbero in negativo sulla produzione oraria.

Curiamo inoltre l'ergonomia per un utilizzo più veloce e comodo.

Per ottenere una stiratura potenzialmente esente da ritocchi ci concentriamo sulle aree più critiche del capo.



L'ORLO

Cuciture laterali asciutte, niente righe orizzontali, niente grinze.

Trevitandem è dotato di un carro di tensionamento verticale a cinque pinze, per un tensionamento perfetto e omogeneo lungo tutto l'orlo della camicia.

La forza di tensionamento verticale può essere regolata o completamente esclusa per tessuti delicati o elasticizzati.



Dispositivo SIDEDRY per le cuciture laterali

Il dispositivo SideDry è un'innovazione assoluta di Trevil: non solo imprime la tensione verticale alle cuciture dei fianchi ma è anche in grado di concentrare un flusso di aria calda lungo tutta la lunghezza della cucitura, per un'asciugatura più rapida.

Il risultato è una camicia perfettamente asciutta in meno tempo.

Espansori laterali con dispositivo anti-stretch

Un sensore posto sugli espansori trova automaticamente la taglia della camicia e impedisce un eccessivo tensionamento.

È possibile regolare la forza di tensionamento degli espansori, oppure escluderli del tutto, ad esempio per il tessuto elasticizzato.



Adaptive clamp

Adaptive Clamp è la nuova palette frontale per l'orlo, capace di regolare la propria aderenza alla camicia, per una qualità ancora migliore, senza linee orizzontali.



Pala posteriore

Un'ampia pala posteriore trattiene e distende il retro della camicia.

MANICHE E POLSINI

Maniche senza grinze, polsini arrotondati e fessini asciutti.



Regolazione pneumatica dell'angolo delle maniche

L'angolo tra le maniche e il busto può essere regolato durante il ciclo di stiratura, una caratteristica unica di Trevitandem.

Il fulcro del meccanismo di ciascun braccio è posto esattamente alla spalla, in modo che il polsino resti sempre allineato alla manica, a prescindere dalla sua angolazione.

Automatismo delle pinze dei polsini

In ciascuna fase del ciclo la macchina sposta automaticamente le pinze dei polsini nella giusta posizione e al giusto angolo: sia per vestire la camicia, sia per stirarla, sia per le maniche lunghe sia per le maniche corte.



Pinze per la manica corta di serie

Tutti i modelli includono le pinze per le maniche corte, fatte in modo da conferire una stiratura arrotondata. Un sistema di tensionamento preciso previene la deformazione dell'orlo della manica.



Sistema per l'asciugatura del fessino

I soffiatori ad aria calda asciugano i fessini lasciando una stiratura naturale e morbida, simile a quella fatta a mano.

Pinze polsino arrotondate

La forma delle pinze garantisce una forma arrotondata dei polsini.

CARRÉ, COLLETO E CANNONCINO

Stiratura accurata di tutti dettagli.



Cappa

La cappa asciuga le spalle e il carré senza lucidare e senza lasciare segni, rimuove inoltre l'aria calda dall'ambiente di lavoro.

Pala frontale riscaldata

La pala frontale pressa il cannoncino senza danneggiare i bottoni.



Regolazione pneumatica delle spalle

Questa caratteristica è importante per raggiungere una stiratura perfetta del giromanica senza grinze sulle camice grandi e senza segni sulle camice piccole.

I pulsanti per la regolazione sono posti per comodità sia sulla pala frontale, sia sulla consolle.



Pinza fermacollo pneumatica

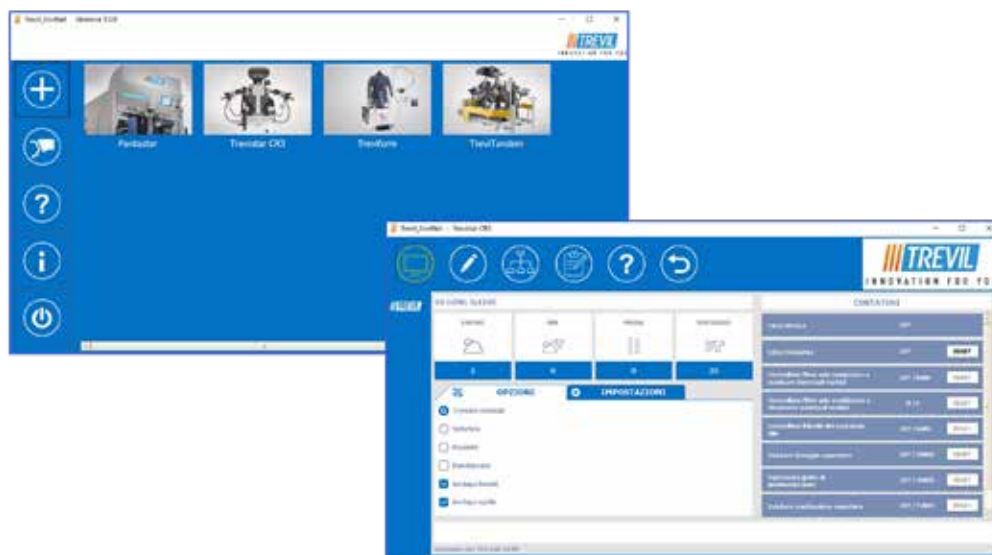
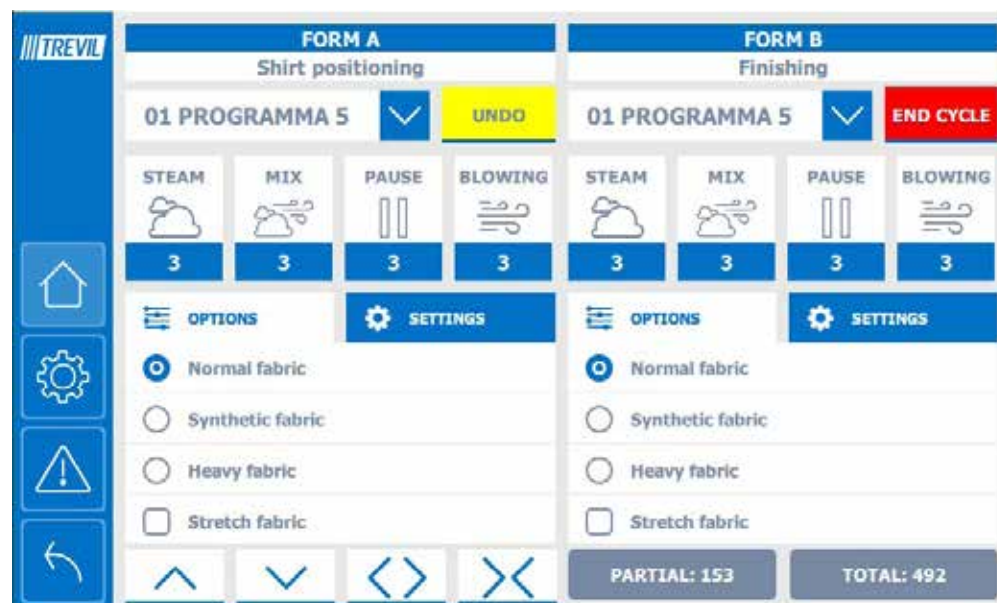
Una tacca sulla pala fermacollo facilita il corretto posizionamento del colletto.

La macchina ha uno speciale programma per le camice chiuse davanti: la pinza fermacollo rimane chiusa durante la vestizione e la svestizione per facilitare lo scivolamento del capo.

TOUCH SCREEN

Tutti i controlli accessibili con un tocco.

- Programmi personalizzati illimitati.
- Può essere tradotto in qualsiasi lingua.
- Programmazione protetta da password.
- Software di manutenzione e risoluzione problemi integrato.
- Facilità di aggiornamento software tramite chiave USB o con il programma IronNet su PC.



Predisposizione 4.0

Il programma opzionale IronNet da installare su PC permette di comunicare con tutte le macchine Trevi.

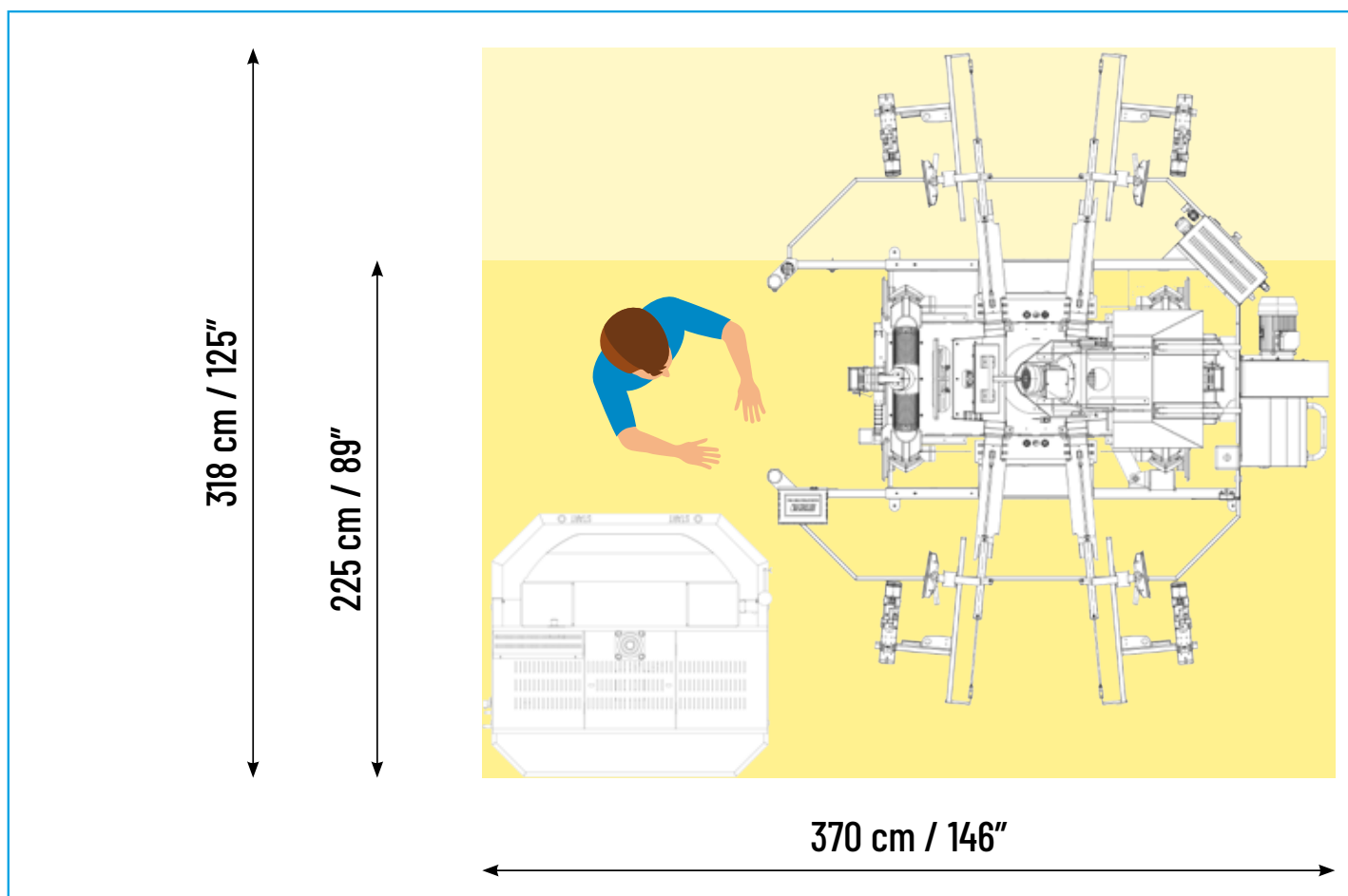
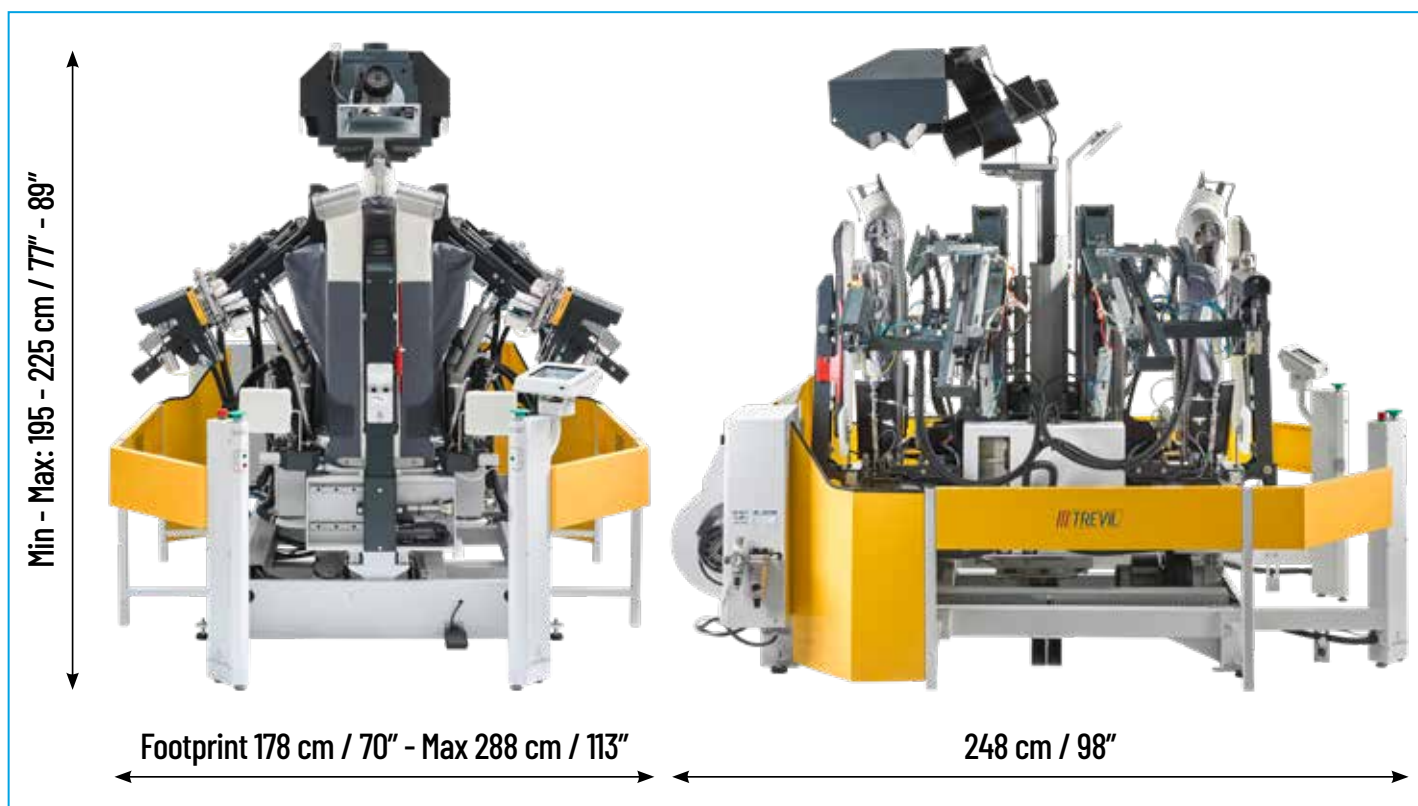


Strumenti per la risoluzione dei problemi

Il sistema avvisa l'operatore quando occorre effettuare interventi di manutenzione programmate. In caso di anomalie il display mostra dei messaggi di facile comprensione che identificano la possibile causa e soluzione del problema.

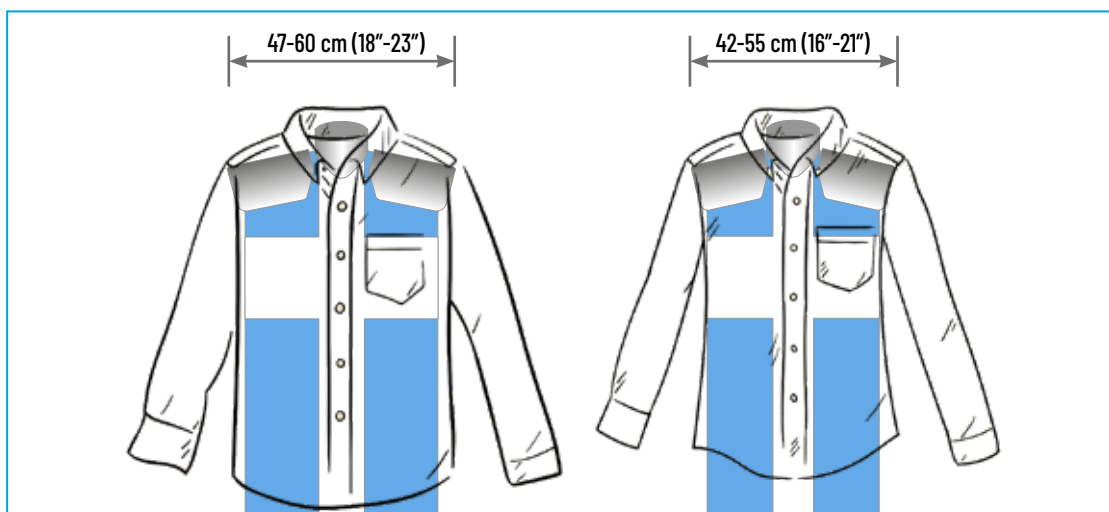
RISPARMIO DELLO SPAZIO

La macchina più compatta del settore.



Modelli disponibili

- 5265 Busto standard e stiratura ad aria calda del fessino.
- 5266 Busto stretto e stiratura ad aria calda del fessino.
- 5267 Busto standard e stiratura pressata di fessino e pince.
- 5268 Busto stretto e stiratura pressata di fessino e pince.



Il busto è disponibile in due misure, uno per le camicie normali da uomo, l'altro per camicie sciancrate e camicette da donna.

TREVIL

INNOVATION FOR YOU

Trevil s.r.l. - Via Copernico, 1 - 20060 Pozzo d'Adda (MI) - Italy
Tel. +39 02 9093141 - www.trevil.com - info@trevil.com